

***Wie wir
zusammen
wachsen
GRÜNER
Kompass***

Dieses Booklet zeigt, wie wertvoll deine Mitgliedschaft ist und wie du dich in der Partei und im Bezirk einbringen kannst – für eine gute Zukunft und einen starken Zusammenhalt.

Hast du den Kompass auf Papier in der Hand?

Hier geht's zur
digitalen Version:



In der **digitalen Version** sind die Links
hinterlegt, die euch direkt in unsere
Signal-Gruppen, auf unsere Website oder
zu Mailadressen führen.



Schön, dass du Mitglied in unserem Kreisverband bist!

Deine Mitgliedschaft ist sehr wichtig für uns – auch wenn du gerade keine Zeit hast, dich aktiv einzubringen. Sie bildet die Grundlage unserer Arbeit, sorgt für **finanzielle Stabilität, stärkt uns den Rücken** und gibt unserem Verband **langfristig Halt**.

Gleichzeitig lebt unsere grüne Bewegung vom Engagement und von den Ideen ihrer Mitglieder. Wenn du dich **aktiv einbringen** möchtest, findest du in diesem Booklet viele Möglichkeiten, dich zu engagieren, Politik mitzugestalten und unseren Zusammenhalt zu stärken.

Inhaltsverzeichnis

1. **Stadtteilgruppen (STG)** – lokal und persönlich
2. **Fachgruppen (AG & AK)** – thematisch fokussiert
3. **Wahlkampf** - voller Einsatz für die Zukunft
4. **GRÜNE Altona** – zusammen wachsen
5. **Versammlungen/Empfänge** – zusammen feiern
6. **Verleih & Bibliothek** - Mehrwert nutzen
7. **GRÜNE Fraktion Altona** - Altona gestalten
8. **Abgeordnete aus Altona** - gut vertreten
9. **GRÜNE Hamburg** – Landesverband
10. **Landesarbeitsgemeinschaften (LAG)** - Hamburg weit aktiv
11. **BÜNDNIS 90/DIE GRÜNEN** – Bundesverband
12. **GRÜNE Digital** – digital vernetzt
13. **Grüne Abkürzungen (Glossar)** – Durchblick behalten

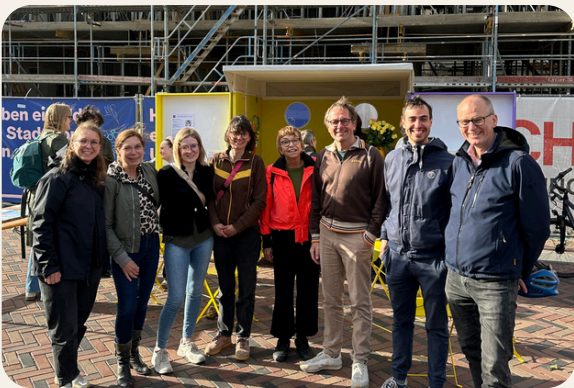
1. Stadtteilgruppen

lokal & persönlich

Mit rund 280.000 Einwohner*innen ist Altona einer der größten Bezirke Hamburgs – und auch wir GRÜNEN sind hier stark vertreten: Über 1.500 Mitglieder engagieren sich bei uns für einen gerechteren, nachhaltigeren Bezirk.

Damit sich jede*r gut einbringen kann, haben wir Altona in vier Stadtteilgruppen (STG) aufgeteilt. Diese Gruppen arbeiten selbstorganisiert. Das bedeutet: Du kannst direkt vor Ort einsteigen, Mitglieder und Interessierte kennenlernen und deine Ideen und Themen einbringen. Ganz unkompliziert und auf Augenhöhe.

Kerngebiet



Elbvororte



Mittelwest



Lurup



Kerngebiet

Ottensen, Sternschanze, Altona-Nord, Altona-Altstadt, Bahrenfeld-Ost, Othmarschen-Ost

**3. Mittwoch im Monat um 19 Uhr in der Kreisgeschäftsstelle (KGS),
Erzbergerstraße 19**

Sprecher*innen: Betti Koch und Carla Kern

Kontakt: carla.kern@gruene-altona.de



Elbvororte

Blankenese, Rissen, Sülldorf, Iserbrook, Nienstedten, Osdorf

**1. Freitag im Monat um 17 Uhr im "Bunten Haus", Blankeneser
Bahnhofstraße 30**

Sprecher*innen: Gesa Riedewald und Benjamin Harders

Kontakt: elbvororte@gruene-altona.de // [Newsletter](#)



Lurup

2. Donnerstag im Monat um 18 Uhr im LURUM, Flurstraße 15

Sprecher*innen: Meike Johannsen und Rolf Stünitz

Kontakt: [Newsletter](#)



Mittelwest

Groß Flottbek, Bahrenfeld-West, Othmarschen

3. Mittwoch im Monat um 19 Uhr im Moraba, Waitzstr. 25

Sprecher*innen: Stephanie Faust

Kontakt: 0160 7162118



Aktuelle Infos und Änderungen findet ihr unter:

gruene-altona.de/termine

2. Fachgruppen

thematisch fokussiert

Aktionsgruppe

In der Aktionsgruppe geht es darum, aktiv zu werden. Geplant werden Zuhörstände, Flyer-Verteilaktionen, Picknicks und vieles mehr.

 **1. Mittwoch 18:30 Uhr**

 **Kreisgeschäftsstelle (KGS), Erzbergerstraße 19**


Sprecher*innen: Thomas Jokerst-Gracias, Audrey Stormer, Christian Rave

Kontakt: [Signal-Gruppe](#) und [Newsletter](#)



GRÜNE 60+

Bei dieser Gruppe werden aktuelle Themen beim Frühstück besprochen. Dabei liegt der Fokus auf Menschen im Alter von 60 und darüber hinaus.

 **Dienstag 10-12 Uhr**

 **Kreisgeschäftsstelle (KGS), Erzbergerstraße 19**

Sprecherinnen: Ulrike Litschel und Susanne

Kontakt: [Signal-Gruppe](#) und [Newsletter](#)



AG Vielfalt

Diese AG soll ein Ort zum Lernen und Weiterdenken sein. Was ist das Vielfaltstatut der GRÜNEN? Wie setzen wir uns gegen Ausgrenzung ein und wie können wir betroffene Menschen empowern?

 **Letzter Dienstag um 19 Uhr**

 **Kreisgeschäftsstelle (KGS), Erzbergerstraße 19**

Sprecherin: Annalena Rehkämper

Kontakt: annalena.rehkaemper@hamburg.gruene.de



GRÜNE JUGEND - KV Altona

Die Jugendorganisation der GRÜNEN hat auch in Altona einen Kreisverband. Ansprechpersonen sind Max Michalek - max.michalek@gjhh.de und Carro Göbel - carro.goebel@gjhh.de

Aktuelle Infos und Änderungen findet ihr unter:

[gruene-altona.de/termine](https://www.gruene-altona.de/termine)

AK Strategien gegen Rechtsextremismus und Populismus

In diesem Arbeitskreis wird diskutiert wie wir uns gegen undemokratische Kräfte wehren können.



2. Mittwoch um 19 Uhr

Kreisgeschäftsstelle (KGS), Erzbergerstraße 19

Sprecherin: Heidi Fitschen

Kontakt: [Signal-Gruppe](#) und heidi.fitschen@gmail.com



Stolpersteine polieren

Um die Erinnerung an die Menschen sichtbar zu halten, polieren wir regelmäßig Stolpersteine und planen die Rundgänge in dieser Gruppe.

AK Mobilität

Gemeinsam wollen wir Ideen und konkrete Ansätze entwickeln, wie die Mobilitätswende in Altona weiter ausgebaut werden kann – sozial gerecht, klimafreundlich und stadtraumverträglich.



Letzter Mittwoch um 19 Uhr

Kreisgeschäftsstelle (KGS), Erzbergerstraße 19

Sprecherin: Benjamin Harders

Kontakt: gruen@benjamin-harders.de



gruene-altona.de/gruene-gruppen

Dir fehlt ein Thema, dass du gerne in einem Arbeitskreis (AK) oder in einer Arbeitsgruppe (AG) bearbeiten möchtest?

Dann melde dich bei Julius und Carla: kreisverband@gruene-altona.de

Aktuelle Infos und Änderungen findet ihr unter:

gruene-altona.de/termine

2. FACHGRUPPEN

Empowerment

Diese Gruppe ist für alle Frauen des Kreisverbands. Wir treffen uns meist zu einem Brunch in unserer Kreisgeschäftsstelle – zum Austausch, Netzwerken und Kraft tanken.

Aktionstage zum Thema Feminismus

Zum Aktionstag “Frauenkampftag” am 8. März haben wir eine eigene Signalgruppe.



Partnerschaft mit KV Mansfeld-Südharz

Unsere Partnerschaft mit dem Kreisverband Mansfeld-Südharz ist von großen Unterschieden geprägt. Aus diesem Grund schätzen wir den gegenseitigen Austausch und die Möglichkeit, voneinander zu lernen.



AG Technik

Du packst gerne an? Dann komm in die AG Technik und unterstütze die den Kreisverband beim Ausbau der Geschäftsstelle, bei Reparaturen und weiteren “Baustellen”.



3. WAHLKAMPF



voller Einsatz für die Zukunft

Wahlkämpfe kommen nur alle paar Jahre, um so wichtiger ist es bereit zu sein, wenn es drauf ankommt. Tritt dem Wahlkampfteam bei, um frühzeitig alle wichtigen Infos zum nächsten Wahlkampf zu erfahren.

[Wahlkampfteam Altona](#)

[Wahlkampf Plakatierung Altona](#)

[Wahlkampf-Verteiler Altona](#)

[Wahlkampf Social-Media](#)

[Wahlkampf-Infostände Altona](#)

[Haustür-Wahlkampf Altona](#)

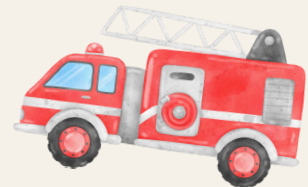
[Wahlkampf-Aktionen Altona](#)

Netzfeuerwehr

Social Media ist aus dem Alltag vieler Menschen nicht mehr wegzudenken und dient uns für eine direkte Wissensvermittlung. Um unsere Beiträge zu pushen und uns gegen den dortigen Hass und die Hetze zu wehren gibt es die Netzfeuerwehren:

[GRÜNE HH SocialMedia-Feuerwehr](#)

[GRÜNE Netzfeuerwehr auf Bundesebene](#)



4. GRÜNE Altona - Partei

zusammen wachsen

Kreisvorstand (KVo)

Geschäftsführender Vorstand



Mareike Engels
Vorsitzende & Frauenpolitische
Sprecherin



Benjamin Harders
Vorsitzender



Jannes Neuse
Schatzmeister

Beisitzer*innen



Birgit Buchholz
Mitgliederbeauftragte



Anna Damm
Social Media & Frauen-
politische Sprecherin



Annalena Rehkämper
Mitgliederbeauftragte &
Vielfaltspolitische Spre-
cherin



Johanna Westphalen
Grüne Abende

Um den demokratisch und zivilisiert Diskurs im Netz zu stärken brauchen wir Unterstützung. Folgt, liked und teilt uns auf unseren Social Media Kanälen!

Instagram
[@gruene_altona](https://www.instagram.com/gruene_altona)

Facebook
[@gruenealtona](https://www.facebook.com/gruenealtona)

TikTok
[@gruene-altona](https://www.tiktok.com/@gruene-altona)

Mastodon
[@altona@gruene.social](https://mastodon.social/@altona@gruene.social)

4. KOMMUNIKATION



Der Kreisverband Altona informiert euch monatlich über aktuelle Themen und Veranstaltungen per **Newsletter**. Darüber hinaus wird der Messenger Signal genutzt – hier ist ein schneller und direkter Austausch möglich. Unten findest du die Übersicht der Gruppen, die vom Vorstand betreut werden. Diese Gruppen sind nur für Mitglieder, gebt deswegen bitte euren vollen Namen an.

“Signal ist ein freier Messenger für verschlüsselte Online-Kommunikation der US-amerikanischen, gemeinnützigen Signal-Stiftung. Er ist vor allem für seine Datensparsamkeit und Ende-zu-Ende-Verschlüsselung bekannt und wird mehrfach von Sicherheitsexperten und Datenschutzorganisationen empfohlen.”

Wikipedia: Signal (Messenger)



Die **Infogruppe** ist der zentrale Informationskanal unseres Kreisverbands. Hier erhältst du alle wichtigen Neuigkeiten direkt vom Vorstand. Keine Sorge vor zu vielen Nachrichten: Schreibrechte haben ausschließlich der geschäftsführende Vorstand und die Geschäftsstelle.

[Infos vom KV Altona](#)

Bitte eintreten <3



Deutlich lebhafter geht es in der Diskussionsgruppe zu: Hier können alle Mitglieder schreiben, Themen einbringen, Fragen stellen und unterschiedliche Meinungen einholen.

[Diskussion GRÜNE Altona](#)

Moin!

Für Neumitglieder gibt es die Willkommensgruppe: Hier teilen die Mitgliederbeauftragten hilfreiche Infos und Veranstaltungshinweise, und ihr könnt ganz niedrigschwellig Fragen stellen.

[Willkommen!](#)

5. Kreismitgliederversammlung (KMV)

Das höchste beschlussfassende Gremium in unserem Kreisverband ist die Kreismitgliederversammlung (KMV). Es ist DER **Ort für Informationsaustausch, Diskussionen und Willensbildung** der Mitglieder. Es werden Satzungsänderungen beschlossen, Beschlüsse gefasst, Kandidat*innen und Delegierte gewählt, es gibt einen offenen Austausch und tolle Reden. Durch die Anwesenheit von Kreisvorstand,

Fraktionsmitgliedern und Bürgerschafts-abgeordneten gibt es eine direkte Rückkopplung bei Vorschlägen und Anträgen. Alle Mitglieder des Kreisverbandes sind **rede- und stimmberechtigt**. Gäste sind stets willkommen.

Die Versammlungen finden je nach Bedarf statt, mindestens jedoch zwei Mal im Kalenderjahr. Eingeladen wird drei Wochen vorher.

Vorab

Antragsgrün: altona.antragsgruen.de

Über das Antragsgrün könnt ihr vorab die Tagesordnung einsehen. Außerdem könnt ihr darüber **Anträge** stellen und euch **bewerben**.

Alternativ geht das auch per E-Mail oder schriftlich an die Kreisgeschäftsstelle.

Ablauf

Zu Anfang meldest du dich an, bekommst ein Namensschild und die Stimmkarte. Sollte es eine Wahl an diesem Abend geben bekommst du dazu außerdem einen Stimmblock.

(Muster-) Tagesordnung (TO)

- Begrüßung und Formalia
- Bericht/Update
- Eventuell eine Wahl
- Beschlüsse
- Verschiedenes

Beschlüsse

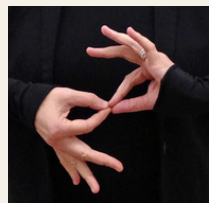
Die Sammlung der Beschlüsse findet ihr auf unserer Website:

gruene-altona.de/kreisverband/kreismitgliederversammlungen-kmv/

Unterstützung



Zu den Kreismitgliederversammlungen, die am Wochenende stattfinden, wird auf Nachfrage auch eine Kinderbetreuung ermöglicht.



Wir möchten sicherstellen, dass Menschen mit Behinderungen bei uns die Unterstützung erhalten, die sie benötigen. Wenn Du Unterstützung wünschst oder Fragen hast, stehen wir gerne zur Verfügung.

zusammen feiern

5. Jahresempfang

Im Oktober 2025 fand unser Jahresempfang statt. Ein schöne Gelegenheit um Mitglieder, Abgeordnete und Engagierte Menschen aus Altona kennenzulernen und in Gespräch zu kommen. Unser nächster Jahresempfang findet am 9. Oktober 2026 statt.

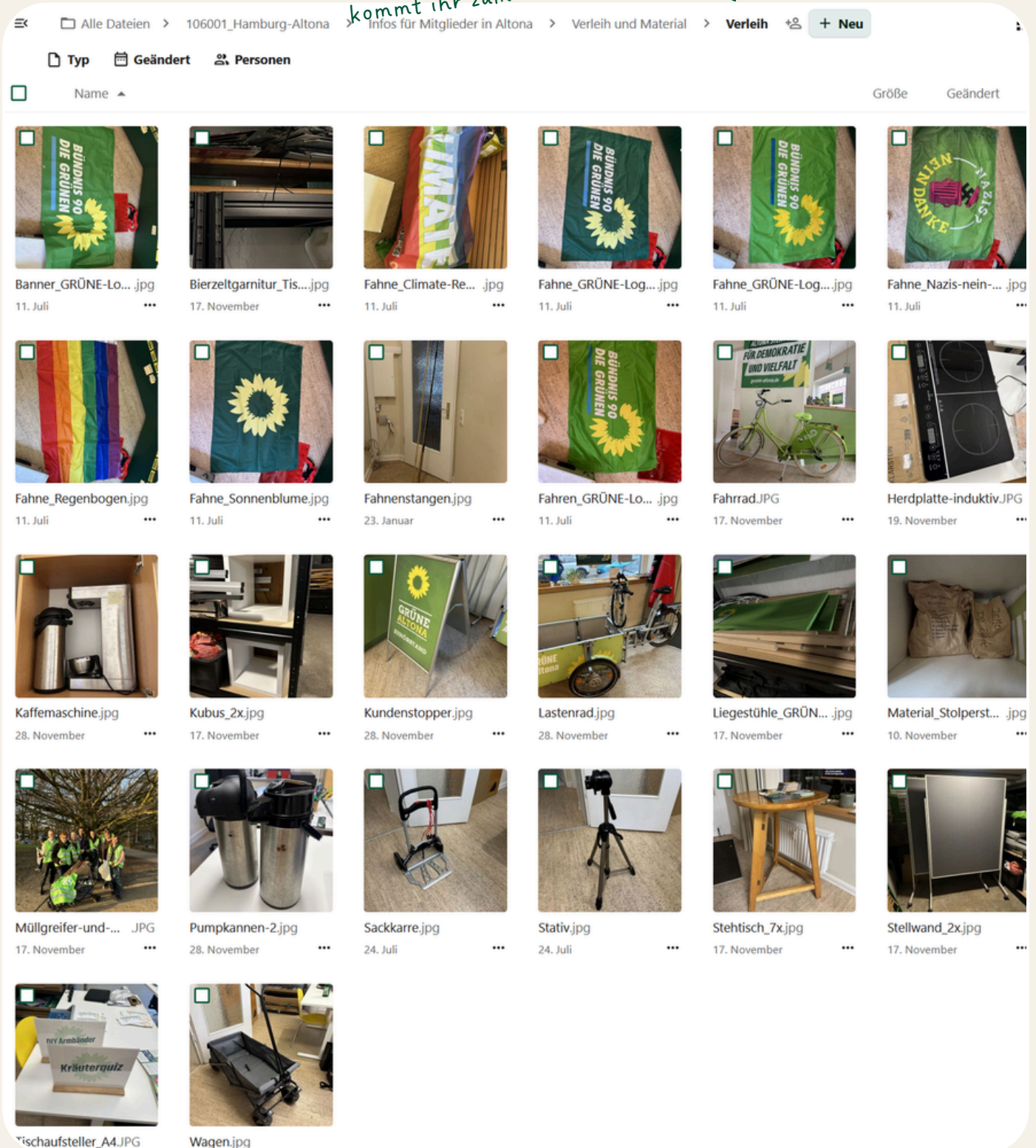


6. Verleih

Mehrwert nutzen

Wir haben viele praktische Dinge über die Zeit angesammelt, die wir euch gerne für Infostände, Sommerfeste oder Demos zur Verfügung stellen. Meldet euch dafür gerne bei der Geschäftsstelle: kreisverband@gruene-altona.de

Mit einem Klick auf das Bild kommt ihr zum Ordner.



6. Bücherregal in unserer Lounge



In unserer Bibliothek findet ihr eine Auswahl an Büchern zu Themen wie Klima, Feminismus, Antifaschismus, Kapitalismus und Antirassismus. Diese könnt ihr in der Geschäftsstelle, Erzbergerstraße 19, leihen, meldet euch dafür gerne bei carla.kern@gruene-altona.de

- **Gegen die Ohnmacht. Meine Großmutter, die Politik und ich** (Luisa Neubauer, Dagmar Reemtsma)
- **Der Klima-Atlas** (Luisa Neubauer, Ole Häntzschel, Christian Endt)
- **Die Entscheidung. Kapitalismus vs. Klima** (Naomi Klein)
- **Die Wut die bleibt** (Mareike Fallwickl)
- **Unlearn Patriarchy** (Madeleine Alizadeh, Teresa Bucker, Kübra Gümüşay, Emilia Roig, Kristina Lunz u.v.a.)
- **Die Zukunft der Außenpolitik ist feministisch** (Kristina Lunz)
- **Sei kein Mann** (JJ Bola)
- **Was weiße Menschen nicht über Rassismus hören wollen aber wissen sollten** (Alice Hasters)
- **Hört auf zu fragen, ich bin von hier!** (Ferda Ataman)
- **Sprache und Sein** (Kübra Gümüşay)
- **Im Grunde** (Gut Rutger Bregman)
- **Unverdiente Ungleichheit** (Martina Lynartas)
- **Das Ende des Kapitalismus** (Ulrike Herrmann)
- **Wir sind doch alle längst gleichberechtigt!** (Alexandra Zykunov)
- **Unlearn CO2** (Verschiedene Autor*innen)
- **Behinderung und Ableismus** (Andrea Schöne)
- **Das nomadische Jahrhundert** (Gaia Vince)

7. Fraktion GRÜNE Altona

Altona gesalzen



Die Bezirksfraktion besteht aus 15 Mitgliedern:
v.l.n.r.: Dana Vornhagen, Lars Anders, Sabine Suttmann-Arndt, Benjamin Eschenburg, Yohana Hirschfeld, Gesche Boehlich, Benjamin Harders, Christian Trede, Emilie Licari, Yvonne Kaschke*, Florian Wesselkamp-Holzer, Meike Lohkamp

Nicht auf dem Foto: Nadine Neumann, Rolf Stünitz, Kai Uwe Helmers, Meike Johannsen
*ehemals

Die Bezirksfraktion kümmert sich um alle Themen in Altona und setzt sich für ein buntes, vielfältiges und weltoffenes Altona ein. Bei der Arbeit der Fraktion geht es darum, politische Initiativen einzubringen, Verwaltungshandeln zu kontrollieren und Gelder zu bewilligen.

Geschäftsführender Fraktionsvorstand:



Dana Vornhagen

Jg. 1991; Altona-Nord; Referentin für öffentliche Verkehrsbetriebe

1. Fraktionsvorsitzende
2. Hauptausschuss
3. Stadtentwicklungsausschuss
4. Mobilitätsausschuss



Benjamin Eschenburg

Jg. 1984; Blankenese; Referatsleitung Sozialbehörde

1. Fraktionsvorsitzender
2. Hauptausschuss
3. Stadtentwicklungsausschuss
4. Bauausschuss



Florian Wesselkamp Holzer

Jg. 1987; Altona-Nord; Sozialarbeiter/Sozialpädagoge (MAE)

1. Stellvertretender Fraktionsvorsitzender
2. Hauptausschuss
3. Haushaltsausschuss
4. Ausschuss für Grün, Naturschutz und Sport

gruene-altona.de/mitglieder-der-bezirksversammlung/

Ergänzt wird die Fraktion durch zubenannte Bürger*innen, sie werden von den Fraktionen gewählt und bereichern mit ihrem Fachwissen und Engagement die Sacharbeit für den Bezirk.

Um den demokratisch und zivilisiert Diskurs im Netz zu stärken brauchen wir Unterstützung. Folgt, liked und teilt uns auf unseren Social Media Kanälen!

Instagram

[@gruene_altona](https://www.instagram.com/gruene_altona)

Facebook

[@gruenealtona](https://www.facebook.com/gruenealtona)

TikTok

[@gruene-altona](https://www.tiktok.com/@gruene-altona)

Mastodon

[@altona@gruene.social](https://mastodon.social/@altona@gruene.social)

gut vertreten

8. Abgeordnete aus Altona

Bundestag

Linda Heitmann

Mitglied im Gesundheits- und
Wahlprüfungsausschuss, stellvertretend
im Ausschuss für Umwelt und Klima



Hamburger Senat

Anjes Tjarks

Senator für Verkehr und Mobilitätswende



Hamburgische Bürgerschaft

Mareike Engels

Vizepräsidentin und Fachsprecherin für
Frauen und Gleichstellung

Filiz Demirel

Fachsprecherin für Antidiskriminierung

Eva Botzenhart

Vorsitzende im Eingabenausschuss und
Fachsprecherin für Wirtschaft,
Digitalisierung und Datenschutz

Selina Storm

Fachsprecherin für Wissenschaftspolitik
und öffentliche Unternehmen

Parica Partoshoar

Sprecherin für Migration und Integration
und Bildung



9. GRÜNE Hamburg Struktur

Landesverband

Landesverband (LV)

GRÜNE Hamburg

Werden vertreten durch den

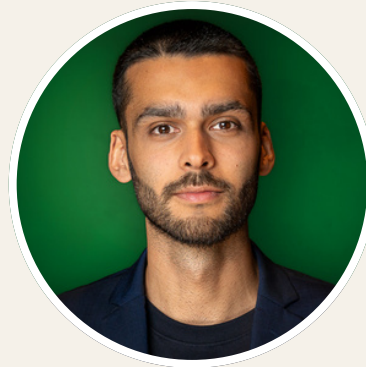
Mitglieder in Hamburg wählen alle zwei Jahre den LaVo auf der LMV

Landesvorstand (LaVo)

Dieser lädt ein zu Landesmitgliederversammlungen (LMV) und organisiert die Landesgeschäftsstelle (LGSt).



Selina Storm



Leon Alam

Landesvorsitzende

Landesausschuss (LA)

Der Landesausschuss der GRÜNEN Hamburg wie ein kleiner Parteitag und besteht aus 35 Mitgliedern. Er berät und entscheidet über wichtige politische Fragen des Landesverbands und kontrolliert die Arbeit des Landesvorstands.

- 7 LaVo, 2 Bürgerschaftsfraktion, 2 Grüne Jugend, 24 KV Delegierte

Landesfinanzrat (LFR)

Der Landesfinanzrat berät den Landesvorstand und Kreisvorstände zu Finanzfragen wie Haushaltsplänen, Parteienfinanzierung und innerparteilichen Transfers und kann zu finanzrelevanten Entscheidungen Anträge stellen.

- 7 Kreisschatzmeister, 1 Landesschatzmeister, 1 GJ Schatzmeister, + weitere

Um den demokratisch und zivilisiert Diskurs im Netz zu stärken brauchen wir Unterstützung. Folgt, liked und teilt die Grünen HH auf den verschiedenen Social Media Kanälen!

Instagram

[@gruene_hamburg](https://www.instagram.com/gruene_hamburg)

Facebook

[@gruenehamburg](https://www.facebook.com/gruenehamburg)

TikTok

[@gruene-hamburg](https://www.tiktok.com/@gruene-hamburg)

10. *Landesarbeitsgemeinschaften (LAG)*

Die Landesarbeitsgemeinschaften (LAG) sind unsere grünen Denk-Fabriken. In den LAGen könnt ihr euer gesamtes Fachwissen so richtig einbringen, aber auch die eigenen Horizonte erweitern und die Partei programmatisch weiterbringen. Auf dieser Seite stellen wir die Sprecher*innen aus Altona vor, die ihr gerne kontaktieren könnt.

hamburgweit aktiv



**LAG Soziales, Gesundheit, Arbeit
und Behindertenpolitik**

Jannes Neuse

LAG Feminismus
Rebecca Marxcord



LAG Kultur
Kirsten Meyer-Schreiber

LAG Energie
Katrin Lampe



LAG Planen Bauen Wohnen
Lars Boettger

Hier findest du die Übersicht der insgesamt 22 Landesarbeitsgemeinschaften:

gruene-hamburg.de/mitmachen/landesarbeitsgemeinschaften/

Aktuelle Infos und Änderungen findet ihr unter:

gruene-hamburg.de/calendar

11. BÜNDNIS 90/DIE GRÜNEN

Bundesverband



Franziska Brantner



Felix Banaszak

Bundestagspräsidentin
Bundestag

Bundesverband (BV)

BÜNDNIS 90/DIE GRÜNEN

Mitglieder in Altona
wählen Delegierte

Wird vertreten durch den

Bundesvorstand (BuVo)

Delegierte
wählen

Parteirat

Dieser lädt ein zu **Bundesversammlung** – dem Parteitag der GRÜNEN und organisiert die Bundesgeschäftsstelle (BGSt).

Weitere Gremien:

Länderrat, Antragkommission, Bundesfrauenrat, Bundesfinanzrat, Bundesarbeitsgemeinschaften, Bundesschiedsgericht, Rechtsextremismuskommission, Diversitätsrat, Grüne Jugend, Europäische Grüne Partei, Grüne Alte, Ombudspersonen im Themenfeld Sexualisierte Gewalt

Erläuterungen zu der weiteren Struktur und zu den Gremien findest du online:
<https://www.gruene.de/parteistruktur-und-gremien>

Um den demokratisch und zivilisiert Diskurs im Netz zu stärken brauchen wir Unterstützung. Folgt, liked und teilt die GRÜNEN auf den verschiedenen Social Media Kanälen!

Instagram

[@die_gruenen](https://www.instagram.com/die_gruenen)

Facebook

[@b90diegruenen](https://www.facebook.com/b90diegruenen)

TikTok

[@diegruenen](https://www.tiktok.com/@diegruenen)

YouTube

[@diegruenen](https://www.youtube.com/diegruenen)

12. GRÜNE Digital

digital vernetzt

netz.gruene.de

Digitale Grüne Welt

Schon im Grünen Netz gewesen? Hier findet unsere digitale Zusammenarbeit statt. Ein paar Beispiele der grünen Tools haben wir hier aufgeführt:



Beteiligung

- Abstimmungsgrün
- Antragsgrün (Bundesverband)
- Antragsgrün (Landes- und Kreisverband)

Digitale Dienste

- GrünLink (Linkverkürzer)
- Logogenerator
- QR-Code-Generator
- SharePic-Generator



Kampagnen und Wahlkampf

- B90/DIE GRÜNEN-App
- Shops mit grünem Merch
- Grünes Markenportal (Design-Grundlagen)
- grünblog (digitale Version des Mitgliedermagazins)

Kommunikation und Kollaboration

- Chatbegrünung (parteiinterne Chatplattform)
- Meet Grüne (Videokonferenz)
- Termite (Terminabstimmungen)
- Wolke (Grüner Cloud-Dienst)



12. GRÜNE Digital

wolke.netzbegrueung.de

Grüne Wolke – unser Cloud-Dienst

In der Wolke findest du unsere Ordnerstruktur, in der Infos für Mitglieder, Dateien und Protokolle des Kreisverband und der grünen Gruppen abgelegt sind.

Hierbei ist euch die **2-Faktor-Identifikation** bestimmt schon über den Weg gelaufen. Diese schützt unsere digitalen Strukturen und macht das grüne Netz für dich und uns sicherer.

🔒 Wenn du beim **Login** ins GRÜNE Netz eine SMS bekommst, ändere dies bitte, um die Kosten zu reduzieren.

➡ Zweiten Faktor einstellen: samL.gruene.de/realms/gruenes-netz/account/account-security/signing-in

👤 Wähle dort eine Authenticator-Anwendung aus.

📖 Detaillierte Anleitung: cms.gruene.de/uploads/assets/Einrichtung-2-Faktor-Authentifizierung-via-App_Stand-Oktober-2024.pdf

✂ Lösche nach der Einrichtung die SMS-Authentifizierung, damit die Authentifizierung per App an erste Stelle rückt.

↶ Nach dem Löschen füge die SMS-Authentifizierung als Backup wieder hinzu.

Noch Fragen? 24 Std-Hotline 🗣️ – Direktnachricht an Benjamin Harders oder E-Mail an netz@gruene.de

Vernetzung

👉 Auf netz.gruene.de/de/profile findest du Mitglieder unseres Kreisverbands, deren Profil sichtbar ist.

🖋️ Eigenes Profil bearbeiten: netz.gruene.de/de/profile/profil-bearbeiten

☀️ Gib dort Interessen ein und ändere deine Sichtbarkeit, damit andere Mitglieder sich mit dir vernetzen können.

13. ABKÜRZUNGEN (GLOSSAR)

Bezirksebene Altona

AG - Arbeitsgemeinschaft

AK - Arbeitskreis

gKVo - geschäftsführender Kreis-Vorstand

KV - Kreiverband

KGS - Kreisgeschäftsstelle

KGF - Kreisgeschäftsführung

KVo - Kreis-Vorstand

KVoSi - Kreis-Vorstands-Sitzung

KMV - Kreismitgliederversammlung

MdBV - Mitglied der Bezirksversammlung

STG - Stadtteilgruppe

WKV - Wahlkreisversammlung

Landesebene Hamburg (Bundesland)

Büscha - Bürgerschaft

LV - Landesverband

LGST - Landesgeschäftsstelle

LMV - Landesmitglieder-Versammlung

LAG - Landesarbeitsgemeinschaften

MdHB - Mitglied der Hamburger Bürgerschaft

WKK - Wahlkampfkommission

Bundesebene Deutschland (Bundesrepublik)

BAG - Bundesarbeitsgemeinschaft

BGST - Bundesgeschäftsstelle

BDK - Bundes-Delegierten-Konferenz

BT - Bundestag

BTW - Bundestagswahl

BuVo - Bundesvorstand

GJ - Grüne Jugend

HBS - Heinrich Böll Stiftung

MdB - Mitglied des Bundestages

Europäische Ebene

EGP - European Green Party

MdEP - Mitglied des Europaparlaments

Durchblick behalten

Für eine Zukunft in Grün.

Du hast Fragen?
Dann melde dich bei Carla
carla.kern@gruene-altona.de
0176/80341283



BÜNDNIS 90/DIE GRÜNEN
Kreisverband Altona
Erzbergerstraße 19
22765 Hamburg
[kreisverband\(at\)gruene-altona.de](mailto:kreisverband(at)gruene-altona.de)

Kontakt
040 39906502
Bürozeiten
Di. & Do. 10-18 Uhr

Stand: Juni 2026

